

Spolpost Kidde Easy fit

Heavy Duty Swing



Spolpost med manuell ventil för montering på vägg med svängbar arm.

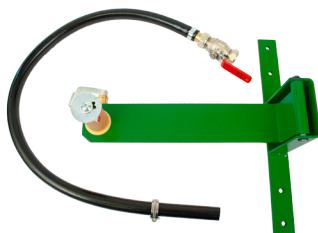
Easy Fit är Kiddes nya koncept inom brandposter som kombinerar innovativ teknik med stilren design. Brandposterna har släta gavlar med rena linjer.

Det nya konceptet innebär ett innovativt moduluppbyggt system där slangrullen är separerad från monteringssetsen. Detta för att förenkla installationen, spara utrymme, underlätta byggprocessen samt förhindra onödiga skador och svinn.

Många brandposter används för fler bruk än att släcka bränder. Denna typ av användning innebär ofta att rullen roteras av och tillbaka många gånger om dagen vilket skapar påfrestning på hållbarheten hos konstruktionen. För användning vid dagligt bruk, har Kidde utvecklat Heavy Duty serien av speciellt robusta och tåliga spolposter med en förstärkt kärna och förstärkta gavlar med ett greppvänligt hopfällbart handtag för enkel upplindande av slangen. Det hopfällbara handtaget är speciellt utvecklat för att minimera yttre påverkan på handtaget.

För att skapa en tålig och robust modell är gavlarna elförzinkade och har en UV-resistent epoxy polyester-beläggning i grönt (RAL 6010). Utöver det är Heavy Duty försedd med en oljebeständig industrislang med lägre vikt vilket underlättar den dagliga hanteringen. Genom separerad vattenföring minskar risken för läckage.

Spolposten har även en flexibel slangföring som underlättar slangföring i önskad riktning och tack vare det roterande fästet förenklas infästningen.



Monteringsatts

Det nya med Kidde Easy Fit är monteringsattsens. Den levereras separat och är speciellt utvecklad för att möjliggöra en snabb och smidig installation. Monteringsattsens kan installeras och anslutas separat för att sedan montera slangrullen vid ett senare tillfälle.



Slangrulle

I slutet av ett byggprojekt kan slangrullen monteras på den installerade monteringsattsens. Tack vare detta kan man undvika onödiga skador, förenkla målning och övrigt byggande.

Teknisk information

Spolpost Kidde Easy fit – Heavy Duty består av:

Slangrulle 25m/30m

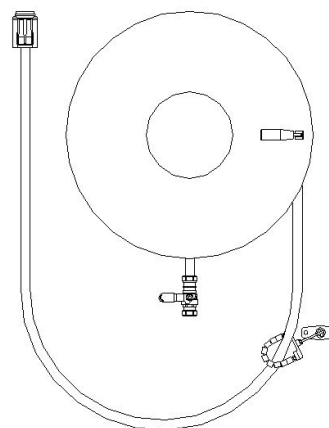
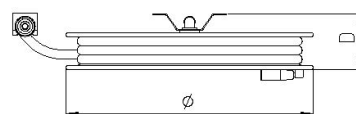
- Grönlackerade förstärkta gavlar av stålplåt, RAL 6010, ej CE-märkt
- Strålrör med gummiskydd på munstycket, reglerbart för spridd eller sluten stråle
- Industrislang
- Hopfällbart handtag för inrullning av slangen
- Vattenförande delar i mässing
- Max. arbetstryck 12 bar
- Serviceinstruktion

Tillval

- Rödlackerade gavlar RAL 3000, CE-märkt

Monteringssats svängarm för vägg - 3/4"

- Väggfäste med axel och inloppsrör 3/4"
- Manuell ventil 3/4"
- Slangstyrning med roterande fäste och flexibel styrning
- Monteringsanvisning



För en komplett installerad spolpost krävs beställning av både slangrulle och monteringsats. Dessa levereras i olika förpackningar med separata artiklar (RSK nr).

Slangrulle - med industrislang

Modell	Slanglängd	Dimension	Mått mm D x Ø	RSK-/Artikel- nummer
Kidde Easy Fit Heavy Duty 180/600	25 m	1"	180 x 600	4229752

Monteringssats

Modell	Dimension	RSK-/Artikel- numme
Monteringssats för vägg, svängarm GRÖN (för montering av 4229752)	1"	4229846