

## MONTAGEVOORSCHRIFT VariGrip Basic & Custom haspelkast met haspelmontage op achterwand

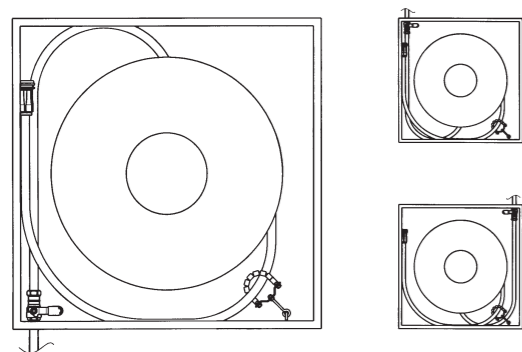
### VariGrip Basic & Custom haspelkasten met haspelmontage op achterwand

De haspelkast is geheel symmetrisch en omkeerbaar en geschikt voor zowel watertoevoer van onderen als van boven.

1. Kies de gewenste scharnierzijde van de deuren. Open het knock-out gat voor de doorvoer van de waterleiding (zie afbeelding voor watertoevoer).
2. Plaats de bijgeleverde leidingdoorvoerbus(sen) van binnenuit in het knock-out gat. Klik voor een 22 mm leiding beide bus-sen in elkaar.
3. Indien gewenst kan de deur eenvoudig verwijderd worden door de klip aan de achterzijde van het klik-in scharnier naar u toe te trekken.
4. Bevestig de kast waterpas aan de wand of in een nis.

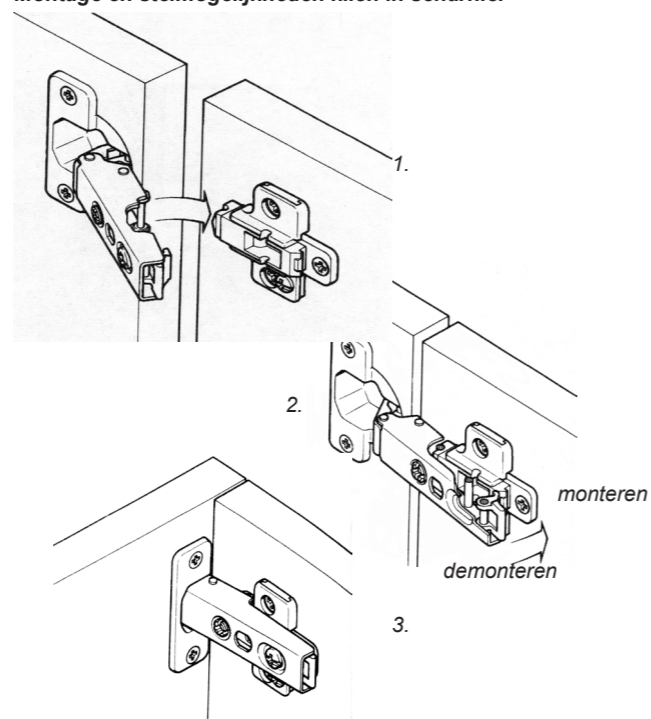
**Let op :** Bij inbouw van een VariGrip haspelkast met opliggende deur (VG Custom) dient de kastromp 18-20 mm verzonken in de wand ingebouwd te worden. De opliggende deur (dik 18 mm) ligt dan na montage gelijk aan de wand of daglijst.

5. Voor montage van montageset en haspel zie montage voorschrift haspels en montagesets.
6. Plaats indien nodig de deuren terug door de scharnieren vast te klikken zoals afgebeeld en stel de scharnieren af, zodat de deur goed sluit (zie: verstelmogelijkheden).

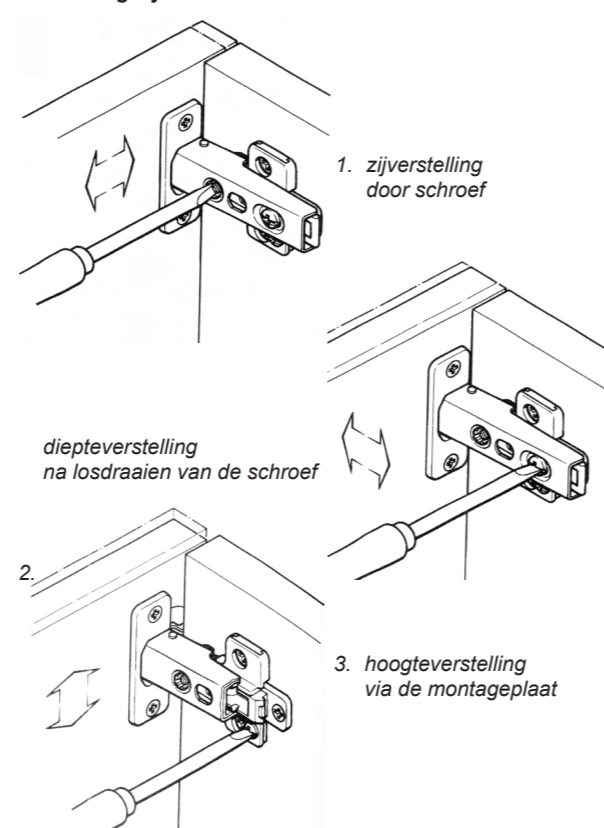


Mogelijkheden doorvoer waterleiding  
positie van de afsluiter

#### Montage en stel mogelijkheden klik-in scharnier



#### Verstelmogelijkheden



## MOUNTING INSTRUCTIONS VariGrip Basic & Custom hose reel cabinet with rear wall mounting

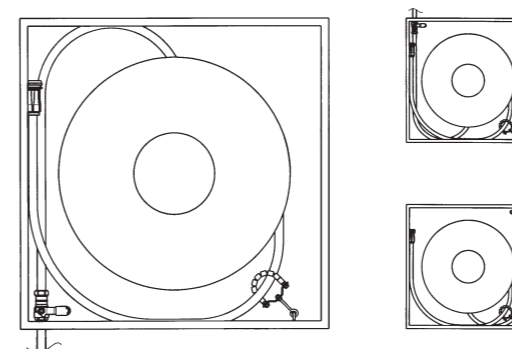
### VariGrip Basic & Custom hose reel cabi- net with rear wall hose reel mounting

The cabinet is completely symmetric and reversible, suitable for water mains from below and above.

1. The cabinet is completely symmetric and reversible, suitable for water mains from below and above.
2. Choose the desired hinge side of the door and open the knock-out hole for the entry of the water mains (always position this on the hinge side of the swinging arm). Place the supplied grommet from the inside in the knock-out hole. For 22 mm pipes use both rings.
3. If necessary the door can easily be removed by pulling the clip, situated on the hind-side of the click-in hinge, towards you.
4. Install the cabinet level on the wall or in a wall-recess.

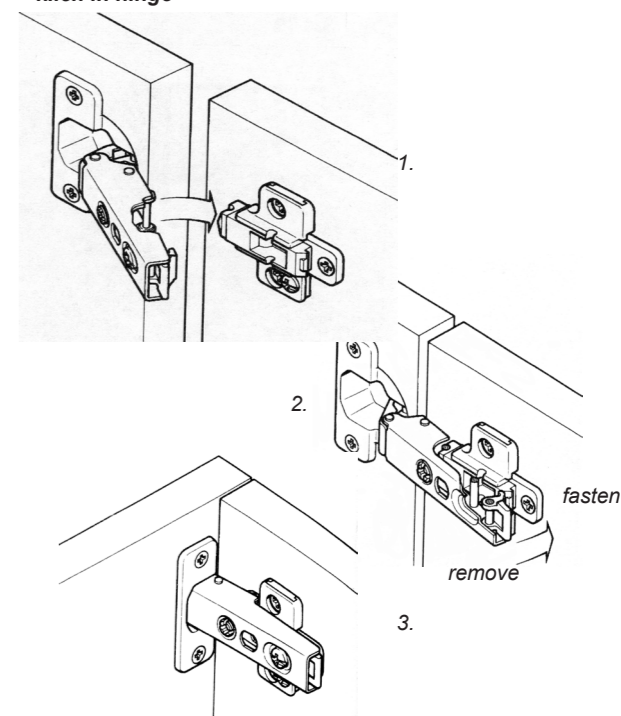
Beware: when installing the VariGrip cabinet with outside doors(VG Custom), the body should be immersed 18-20 mm in the wall-recess. This allows the outside door(18 mm thick) to be level with the wall.

5. Install the door (if necessary) by clicking the hinges in as shown in the drawing(s). If necessary the hinges can be adjusted in 3 directions to ensure a perfect fit (view adjusting-possibilities).
6. For installation of the swinging arm and hose reel see the mounting instruction hose reels and installation kits.

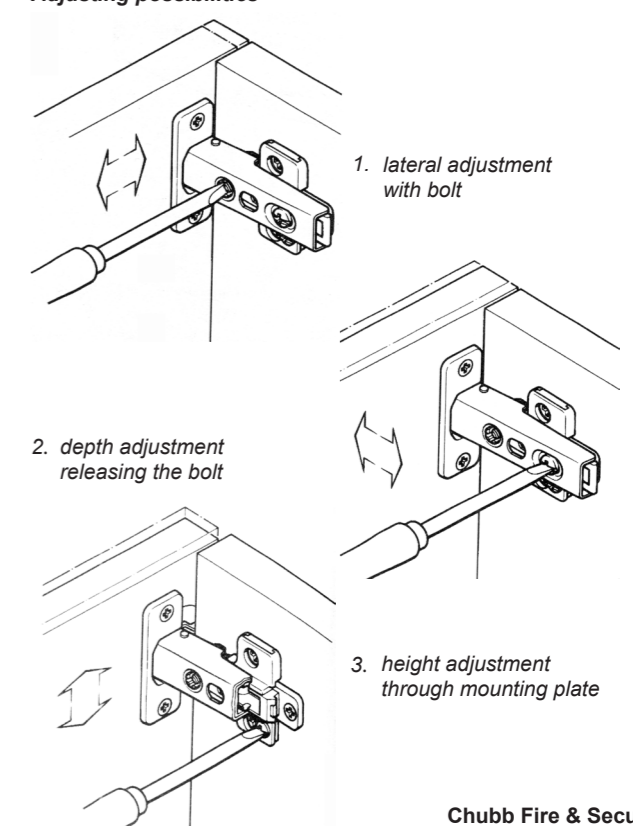


Three possible positions of the valve in case of installa-  
tion kit with flexible supply hose.

#### Installation and adjusting possibilities of click-in hinge



#### Adjusting possibilities

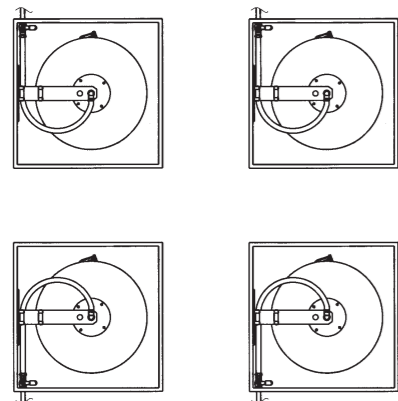


## MOUNTING INSTRUCTIONS VariGrip Basic & Custom hose reel cabinet with swinging arm

### VariGrip Basic/Custom hose reel cabinet with swinging arm

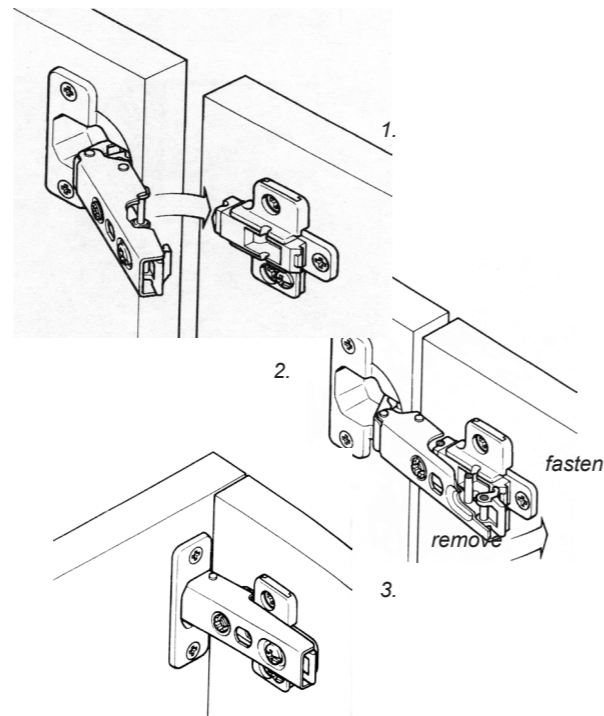
1. The cabinet is completely symmetric and reversible, suitable for water mains from below and above.
2. Choose the desired hinge side of the door and open the knock-out hole for the entry of the water mains (always position this on the hinge side of the swinging arm). Place the supplied grommet from the inside in the knock-out hole. For 22 mm pipes use both rings.
3. If necessary the door can easily be removed by pulling the clip, situated on the hind-side of the click-in hinge, towards you.
4. Install the cabinet level on the wall or in a wall-recess.
 

Beware: when installing the VariGrip cabinet with outside doors (VG Custom), the body should be immersed 18-20 mm in the wall-recess. This allows the outside door (18 mm thick) to be level with the wall.
5. Install the water supply.
6. Install the door (if necessary) by clicking the hinges in as shown in the drawing(s). If necessary the hinges can be adjusted in 3 directions to ensure a perfect fit (view adjusting-possibilities).
7. For installation of the swinging arm and hose reel see the mounting instruction hose reels and installation kits.

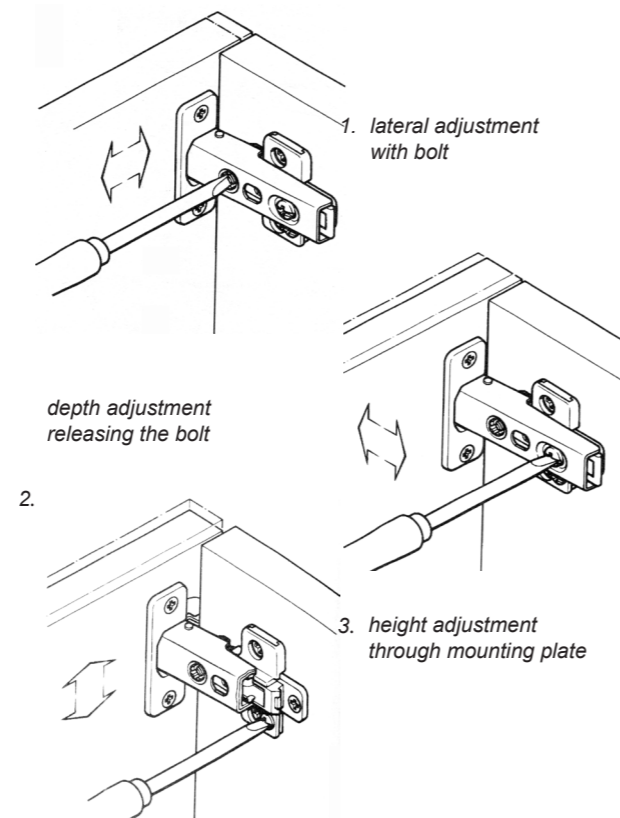


Possible positions of the valve and water supply.

### Installation and adjusting possibilities of click-in hinge



### Adjusting possibilities



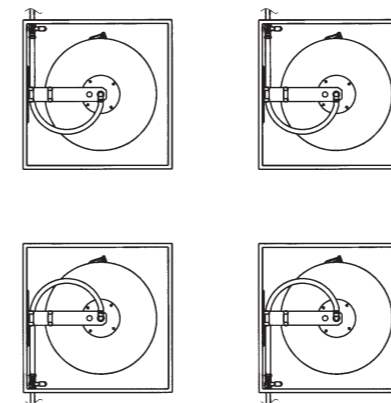
## MONTAGEVOORSCHRIFT VariGrip Basic & Custom haspelkast met zwenkarm

### VariGrip Basic & Custom haspelkasten met zwenkbare haspelmontage

De VariGrip haspelkast is geheel symmetrisch en omkeerbaar en geschikt voor zowel watertoevoer van onderen als van boven.

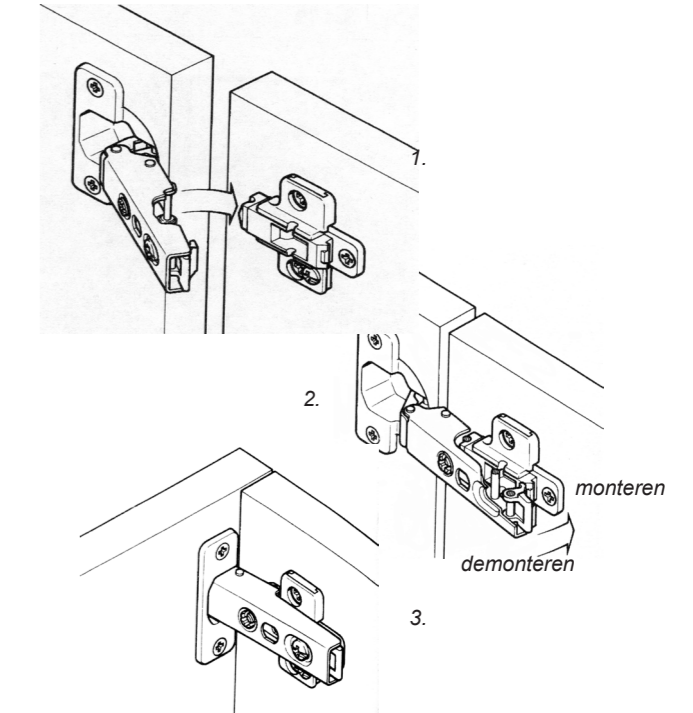
1. Kies de gewenste scharnierzijde van de deuren. Open het knock-out gat voor de doorvoer van de waterleiding (zie afbeelding voor watertoevoer).
2. Plaats de bijgeleverde leidingdoorvoerbus(sen) van binnenuit in het knock-out gat. Klik voor een 22 mm leiding beide bus-sen in elkaar.
3. Indien gewenst kan de deur eenvoudig verwijderd worden door de klip aan de achterzijde van het click-in scharnier naar u toe te trekken.
4. Bevestig de kast waterpas aan de wand of in een nis.
 

**Let op :** Bij inbouw van een VariGrip haspelkast met opliggende deur (VG Custom) dient de kastromp 18-20 mm verzonken in de wand ingebouwd te worden. De opliggende deur (dik 18 mm) ligt dan na montage gelijk aan de wand of daglijst.
5. Leg de waterleiding aan.
6. Voor montage van zwenkarm en haspel zie montagevoorschrift haspels en montagesets.
7. Plaats indien nodig de deuren terug door de scharnieren vast te klikken zoals afgebeeld en stel de scharnieren af zodat de deur goed sluit (zie: verstelmogelijkheden).



Mogelijkheden doorvoer waterleidingen positie van de afsluiter.

### Montage en stelmogelijkheden click-in scharnier



### Verstelmogelijkheden

